



## TEST REPORT

우 44412 울산광역시 중구 종가로 15(다운동)

TEL (052)220-3000 FAX (052)220-3001

성적서번호 : TAK-2024-183613

접 수 일 자 : 2024년 12월 24일

대 표 자 : 허유석

시험완료일자 : 2025년 01월 03일

업 체 명 : 광진실업(주)

주 소 : 부산광역시 기장군 장안읍 오리산단로 106

시 료 명 : 금속시험편(S20C)

시험기간 : 2024년 12월 24일 ~ 2025년 01월 03일

시험환경 : 온도(20 ± 5)°C, 습도 (40 ± 20) %

시험방법 : 이 시험성적서의 다음 페이지 첨부

시험결과 : 이 시험성적서의 다음 페이지 첨부

첨 부 : Flow chart 및 시료 사진

용 도 : 품질관리용

- 비고 : 1. 이 성적서는 의뢰자가 제시한 시료 및 시료명으로 시험한 결과로서 전체 제품에 대한 품질을 보증하지 않으며, 성적서의 진위확인은 홈페이지(www.ktr.or.kr) 또는 QR code로 확인 가능합니다.  
2. 이 성적서는 홍보, 선전, 광고 및 소송용 등으로 사용될 수 없으며, 용도 이외의 사용을 금합니다.  
3. 이 성적서는 원본(등본 포함)만 유효하며, 사본 및 전자 인쇄본/파일본은 결과치 참고용입니다.

L &amp; E Yeung In

작성자 : 이영인

Tel : 052-220-3147

Chang Jaejun

기술책임자 : 장재준

Tel : 1577-0091(ARS ①→④)

2025년 01월 03일

KTR 한국화학융합시험연구원



위변조 확인용 QR code



# TEST REPORT

성적서번호 : TAK-2024-183613

시 료 명 : 금속시험편(S20C)

## 시험 결과

Test itmes	Unit	Sample	Results	MDL	Test Methods
Pb	mg/kg	-	검출안됨	20	IEC 62321-5 Ed.1.0 : 2013 (준용)
Hg	mg/kg	-	검출안됨	4	IEC 62321-4 Ed.1.1 : 2017 (준용)
Cd	mg/kg	-	검출안됨	10	IEC 62321-5 Ed.1.0 : 2013 (준용)
Cr <sup>6+</sup>	μg/cm <sup>2</sup>	-	음성	-	IEC 62321-7-1 Ed.1.0 : 2015 (준용)

Notes : mg/kg = ppm (parts per million)

N.D = Not detected( <MDL)

MDL = Method detection limit

\* Cr(VI) : 음성 (0.1 μg/cm<sup>2</sup> 미만), 판정불가 (0.10 μg/cm<sup>2</sup> ~ 0.13 μg/cm<sup>2</sup>), 양성 (0.13 μg/cm<sup>2</sup> 초과)

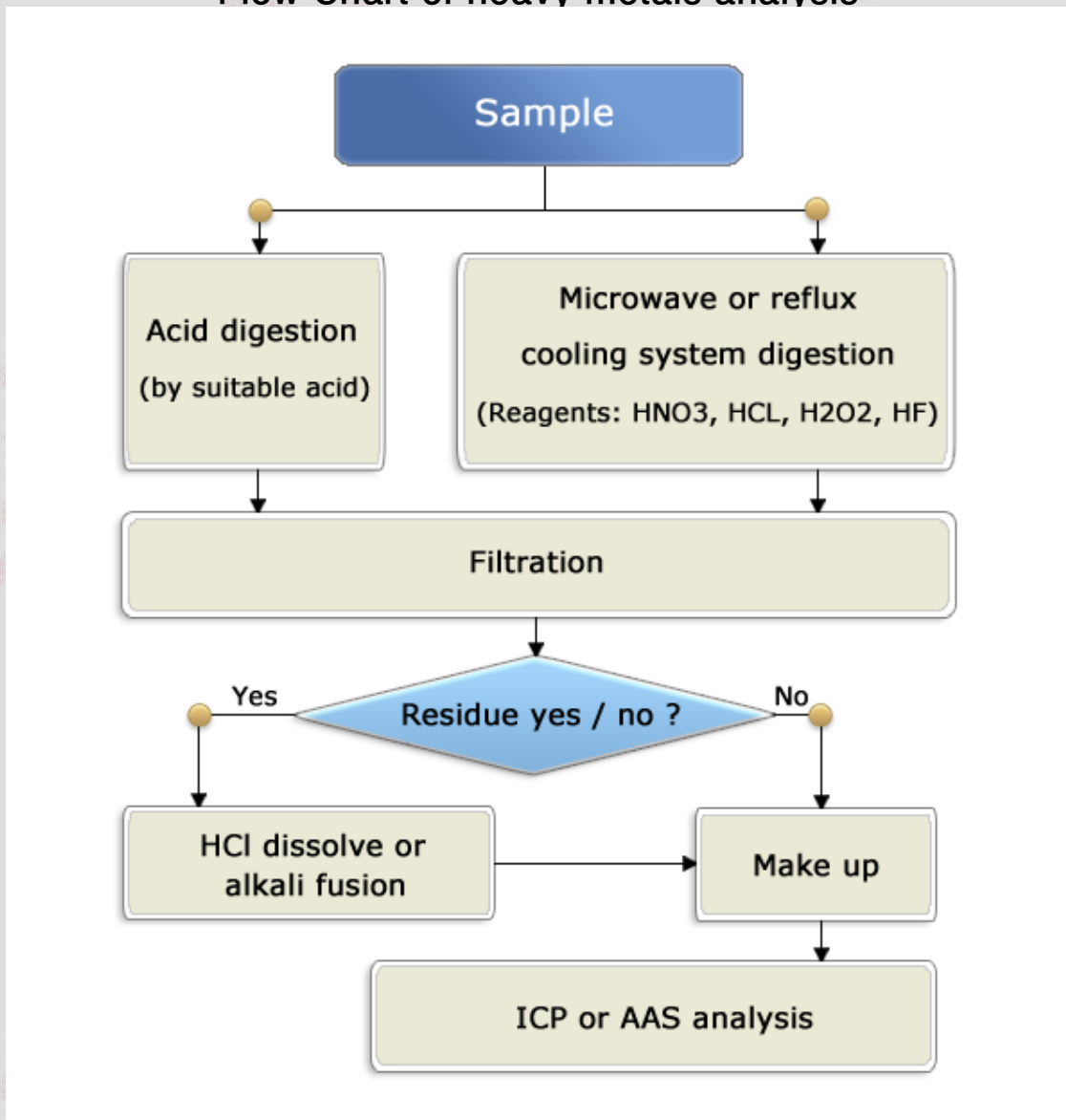
# TEST REPORT

성적서번호 : TAK-2024-183613

시 료 명 : 금속시험편(S20C)

Pb, Cd, Hg : Tested by LEE YeungIn(Tel : 052-220-3147)

## Flow Chart of heavy metals analysis





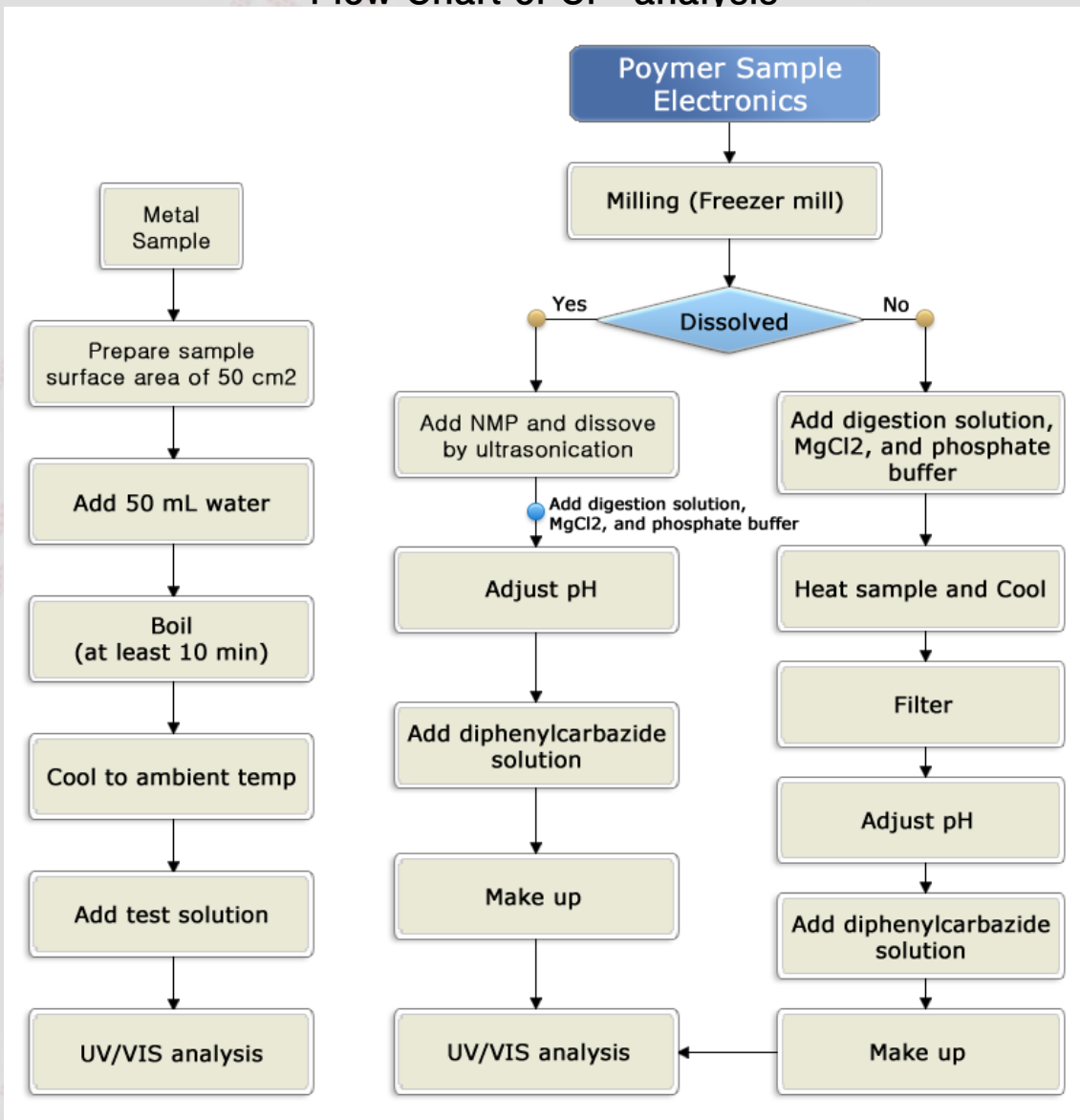
# TEST REPORT

성적서번호 : TAK-2024-183613

시 료 명 : 금속시험편(S20C)

Cr<sup>6+</sup> : Tested by LEE YeungIn(Tel : 052-220-3147)

## Flow Chart of Cr<sup>6+</sup> analysis






# TEST REPORT

성적서번호 : TAK-2024-183613

시 료 명 : 금속시험편(S20C)

## Sample



시료 확인표		시료처리	폐기
품 목 명	금속시험편(S20C)	TQ지역	
접수번호	TAK-2024-183613	접수일자	2024-12-24
주무부서	유해성평가팀	발급일자	2025-01-09
협조부서		발급방법	보통
특이사항	**시험방법/조건 : IEC 62321-4, 5, 7	 <small>22412025001A000001</small>	
접수장소	융복합 지원센터 (울산)		
상당 ID : 20241209252 A065		도착지	울산(다문화청사)

- End of Report -

Page : 5 of 5

전자문서본은 시험결과에 대한 참고용입니다.

전자문서본(Electronic Copy)